

0.1. НАСЛОВНА СТРАНА

0 ГЛАВНА СВЕСКА

Инвеститор:

Градска управа града Панчева,
Трг Краља Петра I, број 2-4, Панчево

Објект:

Капела за испраћај у Долову,
катастарска парцела бр. 14661, К.О. Долово

Врста техничке документације:

ИДР – идејно решење

Врста радова:

Нова градња

Главни пројектант:

Александра Перић, маг. инж. арх.

Број лиценце:

321 A15 921

Потпис:

A handwritten signature in blue ink, appearing to read 'Aleksandra Perić', is written over a faint, circular official stamp.

Број техничке документације:

XI-13-405-41/2023 -ИДР-0

Место и датум:

Београд, март 2025. године

0.2. САДРЖАЈ ГЛАВНЕ СВЕСКЕ

0.1.	Насловна страна главне свеске
0.2.	Садржај главне свеске
0.3.	Одлука о именовању главног пројектанта
0.4.	Изјава главног пројектанта
0.5.	Садржај техничке документације
0.6.	Подаци о пројектантима и лицима која су израдила елаборате и студије
0.7.	Подаци о објекту и локацији
0.8.	Сажети технички опис
0.9.	Графичка документација

0.3. ОДЛУКА О ИМЕНОВАЊУ ГЛАВНОГ ПРОЈЕКТАНТА

На основу члана 128а Закона о планирању и изградњи („Службени гласник РС”, бр. 72/09, 81/09 - исправка, 64/10 одлука УС, 24/11 И 121/12, 42/13 – одлука УС, 50/2013 – одлука УС, УС, 98/13 – УС, 132/14, 145/14, 83/18, 31/19, 37/19 – др. закон, 9/20, 52/21 и 62/23) и одредби Правилника о садржини, начину и поступку израде и начина вршења контроле техничке документације према класи и намени објекта („Службени гласник РС”, бр. 96/2023), као:

ГЛАВНИ ПРОЈЕКТАНТ

За израду Идејног решења за изградњу **Капеле за испраћај у Долову**, на катастарској парцели бр. 14661, К.О. Долово одређује се:

Александра Перић, маст.инж.арх..... 321 A15 921

Инвеститор:

**Градска управа града Панчева,
Трг Краља Петра I, број 2-4, Панчево**

Овлашћено лице:

Ђурица Ресановић, дипл.грађ.инж.
Овлашћење по Решењу бр. II-06-020-2/2017-728 од 15.09.2017.год.

Потпис:



Место и датум:

Београд, март 2025. године

0.4 ИЗЈАВА ГЛАВНОГ ПРОЈЕКТАНТА

Главни пројектант за израду Идејног решења за изградњу **Капеле за испраћај у Долову**, на катастарској парцели бр. 14661, К.О. Долово

Александра Перић, маг. инж. арх.
ИЗЈАВЉУЈЕМ

да су делови пројекта међусобно усаглашени, да подаци у главној свесци одговарају садржини пројекта

0	ГЛАВНА СВЕСКА	XI-13-405-41/2023 -ИДР-0
1	ПРОЈЕКАТ АРХИТЕКТУРЕ	XI-13-405-41/2023 -ИДР-1

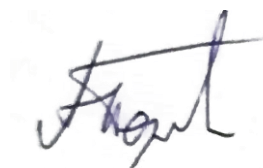
Главни пројектант:

Александра Перић, маг. инж. арх.

Број лиценце:

321 A15 921

Потпис:

A handwritten signature in blue ink, appearing to read 'A. Perić', is written over a faint, circular official stamp.

Број техничке документације:

XI-13-405-41/2023 -ИДР-0

Место и датум:

Београд, март 2025. године

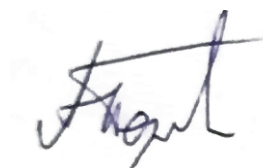
0.5. САДРЖАЈ ТЕХНИЧКЕ ДОКУМЕНТАЦИЈЕ

0	ГЛАВНА СВЕСКА	XI-13-405-41/2023 -ИДР-0
1	ПРОЈЕКАТ АРХИТЕКТУРЕ	XI-13-405-41/2023 -ИДР-1

Главни пројектант:
Број лиценце:

Александра Перић, маст. инж. арх.
321 A15 921

Потпис:



Место и датум:

Београд, март 2025. године

0.6. ПОДАЦИ О ПРОЈЕКТАНТИМА

0 ГЛАВНА СВЕСКА

Пројектант: CPM Consulting, Ул. Кнегиње Зорке 80, Врачар, Београд

Главни пројектант: **Александра Перић, маст.инж.арх.**

Број лиценце: **321 A15 921**

A handwritten signature in blue ink, appearing to read 'Aleksandra Perić', written over a faint circular stamp.

Потпис:

1 Пројекат архитектуре

Пројектант: CPM Consulting, Ул. Кнегиње Зорке 80, Врачар, Београд

Одговорни пројектант: **Александра Перић, маст.инж.арх.**

Број лиценце: **321 A15 921**

A handwritten signature in blue ink, appearing to read 'Aleksandra Perić', written over a faint circular stamp.

Потпис:

0.7. ОПШТИ ПОДАЦИ О ОБЈЕКТУ И ЛОКАЦИЈИ

тип објекта:	слободно-стојећи објекат	
врста радова:	нова градња	
категорија објекта:	Б – зграде на гробљима – просторије за испраћај до 200 m ²	
класификација појединих делова објекта:	учешће у укупној површини објекта (%):	класификациона ознака:
	100%	127222 – Просторије за испраћај до 200m ²
назив просторног односно урбанистичког плана:	ПЛАН ГЕНЕРАЛНЕ РЕГУЛАЦИЈЕ НАСЕЉЕНОГ МЕСТА ДОЛОВО, 51-16/2009 (Службени лист града Панчева бр. 8/2015)	
град/општина:	Општина Панчево, К. О. Долово	
број катастарске парцеле/списак катастарских парцела и катастарска општина објекта/радова који су предмет захтева:	14661, К.О. Долово	
број катастарске парцеле/списак катастарских парцела и катастарска општина преко којих прелазе прикључци за инфраструктуру који су предмет захтева:	14661, К.О. Долово	
број катастарске парцеле/списак катастарских парцела и катастарска општина на којима се налазе постојећи објекти који се уклањају:	14661, К.О. Долово	

број катастарске парцеле/списак катастарских парцела и катастарска општина на којој се налази прикључак, или приступ на јавну саобраћајницу:	14661, К.О. Долово
ПРИКЉУЧЦИ НА ИНФРАСТРУКТУРУ (ДСЕЕ, водовод, канализација, топловод, гасовод, телекомуникације и др.):	
Електроенергетска дистрибутивна мрежа	
Укупан капацитет	17,25kW
Врста прикључка	Трајни
Врста мерног уређаја	Трофазно двотарифно бројило 10-60А, лимитатори 25А
Подаци о прикључцима постојећих објеката на парцели/парцелама (уколико постоје)	<p>Објекат капеле са пратећим садржајима ће се напајати са постојеће НН дистрибутивне мреже у улици 7. јули, на изводу из ТС „Долово 2“. Тиспки орман мерног места тип ПОММ-А се смешта на најближем стубу дистрибутивне НН мреже који се налази преко пута парцеле инвеститора (чрс). Од њега је предвиђен кабловски привод до објекта каблом РР00-А 4х16mm², све у складу са условима Електродистрибуције Србија, Огранак Електродистрибуција Панчево, број 8С.1.1.0-Д.07.15.-189169-25/2 од 15.05.2025.</p> <p>Постојећи стуб НН мреже уз улаз на гробље потребно је изместити или уклонити.</p>
Нетипични потрошачи	Нема нетипичних потрошача
Друга инфраструктура	
Прикључак на канализацију	Будући да је објекат капеле по намени такав да се само периодично користи одвођење канализације планирано је преко септичке јаме у оквиру катастарске парцеле. Септичка јама оквирног капацитета од око 15м ³ , уз планирани камионски приступ за потребе пражњења јаме. У складу са условима које изда надлежно комунално предузеће.
Прикључак на водовод	У складу са условима које изда надлежно комунално предузеће.
Прикључак на атмосферску канализацију	Није предвиђен, предвиђено је површинско одвођење атмосферских вода
Прикључак на систем централног грејања	Није предвиђен, грејање и хлађење планирано је преко КГХ инверторских сплит система

Прикључак на гасну мрежу	Није предвиђен
Прикључак на телекомуникациону мрежу	Није предвиђен

ОСНОВНИ ПОДАЦИ О ОБЈЕКТУ И ЛОКАЦИЈИ

димензије објекта:	укупна површина парцеле/парцела:	32 699.00 m ²
	укупна БРУТО изграђена површина:	105.48 m ²
	укупна НЕТО површина:	90.99 m ²
	БРУТО површина приземља:	105.48 m ²
	површина земљишта под објектом/заузетост:	105.48 m ²
	спратност (надземних и подземних етажа):	П
	висина објекта (венац, слеме, повучени спрат и др.) према локацијским условима:	Звоник: 8.00m Слеме: 6.21m Виши венац: 5.55m Слеме трема: 4.30m Венац трема: 3.25m
	апсолутна висинска кота (венац, слеме, повучени спрат и др.):	Звоник: +119.80 m Слеме: 118.01 m Виши венац: 117.35m Слеме трема: 116.10m Венац трема: 115.05m
	спратна висина:	5.10m
посебни делови објекта:	број станова:	Нема
	број пословних простора:	нема
	број гаража/гаражних места:	нема
	број паркинг места:	2 паркинг места (2,5x5,0m)
материјализација објекта:	материјализација фасаде:	Танкослојни завршни малтер, типа Демит
	оријентација слемеа:	Исток - запад
	нагиб крова:	12°
	материјализација крова:	пластифицирани кровни лим
начин грејања:	Сплит системи	

предрачунска вредност објекта:	20 000 000.00 динара (без ПДВ-а)
-----------------------------------	----------------------------------

0.8. САЖЕТИ ТЕХНИЧКИ ОПИС

ИДР – Идејно решење се израђује на захтев инвеститора ради прибављања Локацијских услова. Планира се рушење постојећег објекта и прилагођавање бетонске плоче ради изградње нове капеле са пратећим садржајима – паркингом, приступним стазама, мобилијаром (клубе, ђубријере, чесма), у складу са графичким прилозима. Објекат се налази на катастарској парцели бр. 14661, К.О. Долово. Капела и приступ гробљу налазе се унутар регулационе линије, док су паркинг и саобраћајне површине ван ње. Предвиђени су паркинг испред улаза у гробље и капеле, као и пешачке стазе и други пратећи садржаји.

ЛОКАЦИЈА

Објекат се налази на к.п. бр. 14661, К.О. Долово, на равном терену, на месту старе капеле, са западне стране улаза у гробље. Планирана је изградња нове капеле и уређење околног простора.

Предвиђено је 14 паркинг места и једно за лица са посебним потребама, као и приступно место за камион ради комуналних потреба. Сва паркинг места су ван регулационе линије, у оквиру саобраћајне површине према ПГР-у. Уз паркинг се планирају пешачке стазе, зелена површина са сачуваним постојећим растињем и мобилијар. Задржава се што већи део постојећег зеленила, с могућношћу прилагођавања пројекта реалном стању на терену.

АРХИТЕКТОНСКО ОБЛИКОВАЊЕ

Објекат је слободностојећа капела (П+0) за испраћај покојника, са централно постављеним улазом и наткривеним тремом са западне стране. Састоји се од две целине: главне сале за обреде са пратећом просторијом и блока са просторијама за свештеника, тоалетом и оставом.

КОНСТРУКЦИЈА

Конструктивни систем објекта чине АБ стубови и зидови од гитер-блока са серклажима, што обезбеђује стабилност. Објекат је темељен на тракастим темељима, са лакоармираном подном плочом. Кров је дрвени, вишеводан, покривен пластифицираним лимом, а одводњавање је решено системом олука.

МАТЕРИЈАЛИЗАЦИЈА

СПОЉНА ОБРАДА

Састав фасадног зида –гитер блок д=20цм, камена вуна 12см и танкослојни завршни малтер, типа Demit фасада. Опшивке венца димњака и вертикала су од алуминијумског лима д=0.55мм. Стубови на трему капеле су бетонски, а лукови израђени од цементних плоча, типа AquaPanel.

Сва спољашња столарија (прозори, врата, преграде и др.) је од вишекоморних ПВЦ профила, у тону по избору инвеститора.

УНУТРАШЊА ОБРАДА

Сви преградни зидови у објекту су озидани преградним блоком д = 12 цм у продужном малтеру, са армирано бетонским серклажима на висини надвратника 215 цм.

Преградни зидови у конструктивним осама су зидани гитер блоком на 20 цм.

Сви преградни зидови се малтеришу продужним малтером и зависно од намене простора глетовани, па бојени перивом бојом или су обложни керамичким плочицама.

Унутрашња столарија је такође од вишекоморних PVC профила, у тону по избору инвеститора.

Унутрашња обрада подова је изведена у складу са наменом просторија- противклизна керамика преко цементне кошуљице у свим просторијама.

Плафони су малтерисани, глетовани и бојени у тону по избору инвеститора.

Подови на трему су планирани у обради противклизне керамике, а приступни плато и стазе око објекта су од бехатон плоча отпорних на спољашње утицаје.

ИНСТАЛАЦИЈЕ

У објекту се предвиђају инсталације, јаке струје, водовода и канализације, и инсталације климатизације.

Електроенергетске инсталације

Предвиђено је прикључење на нисконапонску мрежу, са максималном једновременом снагом од 17,25 kW (лимитатори 25A/C, 3x1p). Предвиђен је главни разводни орман (ГРО) који се напаја из посебног ормана мерног места (ПОММ), локацију којег ће одредити надлежна електродистрибуција. Прикључни кабл се води подземно.

У објекту је планирана инсталација ЛЕД расвете (општа и анти-паник), као и утичница у складу са наменом просторија и технолошким захтевима. Сви каблови се полажу у зид испод малтера. Биће изведено уземљење и изједначавање потенцијала, као и спољашње осветљење према архитектонском пројекту.

Телекомуникационе инсталације

За објекат и пратеће садржаје нису предвиђене телекомуникационе инсталације, односно прикључак на телекомуникациону инфраструктуру.

Канализација

Унутрашње отпадне воде се сакупљају засебном мрежом и воде у водонепропусну септичку јаму од 15 m³. Канализациона инсталација у објекту је изведена од ПП нискошумних цеви и фитинга, уз поштовање архитектонско-конструктивних решења. Вентилација је обезбеђена једном вертикалом Ф110 mm која излази 60 cm изнад крова. Спољашњи развод се реализује ПП цевима Ф160 mm, постављеним у песковитом слоју ради заштите од слегања. Постављена је и бетонска ревизиона шахта са фазонским делом. Испитивање водонепропусности се врши пре затрпавања инсталација. Пражњење септичке јаме обавља се према потреби.

Водовод

Објекат се снабдева водом преко постојећег прикључка на спољну водоводну мрежу, уз уградњу посебног водомера (DN20) за санитарну потрошњу. Прикључак је изведен HDPE PE100 PN10 цевима пречника DN25 mm. Спољна водоводна инсталација се поставља на дубини од 0.8 m до 1.2 m у зависности од зоне, у песковитом и шљунковитом слоју. Унутрашњи развод хладне и топле воде изведен је PPR PN10 цевима, уграђеним у под и зидове. Главни вентил се поставља испод лавабоа на висини од 0.3 m, док се прикључци за санитарне уређаје постављају на прописане висине. Прелаз са HDPE на унутрашњи систем је унутар објекта, са испусним вентилом на најнижој тачки. Све цеви су термички изоловане, а топла вода се припрема преко бојлера од 60 l. Након уградње, водоводна мрежа се испитује на притисак, врши се дезинфекција и испирање, а потребна је и потврда о квалитету воде.

Термоенергетика

За објекат и пратеће садржаје планирају се KGH системи - путем инверторских сплит система, односно путем високоефикасних клима уређаја који могу грејати и хладити кондиционирани простор, тако да није предвиђен прикључак на гасну или топловодну инфраструктуру.

Одношење смећа

За одношење смећа нису планирани посебни додатни контејнерски капацитети, будући да у склопу гробља већ постоје овакви садржаји. За потребе капеле, коју периодично у краћим периодима користе посетиоци предвиђено је укупно 2 ђубријера капацитета по 120 l, у складу са графичким прилогом. Оне ће бити пражњене у склопу редовних активности надлежног комуналног предузећа, заједно са другим ђубријерама на јавним местима и површинама.

Расвета

За потребе објекта капеле са пратећим садржајима предвиђене су 4 уличне ЛЕД светилке висине око 8m, по једна позиционирана на ободу паркинга, а две позициониране при улазу у комплекс гробља и приступу капели, у складу са графичким прилогом.

Напајање светилки предвиђено је путем мреже напајања уличне расвете, а конкретан тип светилке и начин прикључења ће бити дефинисани у складу са условима надлежног комуналног предузећа.

Заштита споменика културе

Планирани објекат капеле са партерним решењем уважава типологију и естетику локалитета тако да се уклапа у постојећу обликовно-функционалну целину гробља. Услове за даљу разраду и примену решења издаће надлежни орган – Завод за заштиту културе и наслеђа у Панчеву.

Заштита животне средине

Планирани објекат капеле не спада у тип објекта за који је обавезна или се може захтевати процена утицаја на животну средину али ће за потребе даље разраде пројекта бити прибављено мишљење Покрајинског завода за заштиту природе и, према потреби, усклађено са таквим мишљењем.

Противпожарна заштита

Планирани објекат мора испунити услове заштите од пожара у склопу израде пројектно-техничке документације. Планирано решење предвиђа приступ истом директно са јавне површине и са довољно простора за приступ ватрогасном возилу.

Хидрантска противпожарна мрежа није планирана у склопу решења али се може реализовати преко планиране водоводне мреже.

Услове противпожарне заштите издаће ресорно одељење МУП-а у Панчеву.

Водопривреда

Обухват Идејног решења (објекта капеле са приступом) се не налази у зони водопривреде, постојећих или планираних канала, на основу доступних података из ПГР-а и информације о локацији, те за потребе даље разраде пројекта није неопходно прибављати мишљење или услове Војводина вода.

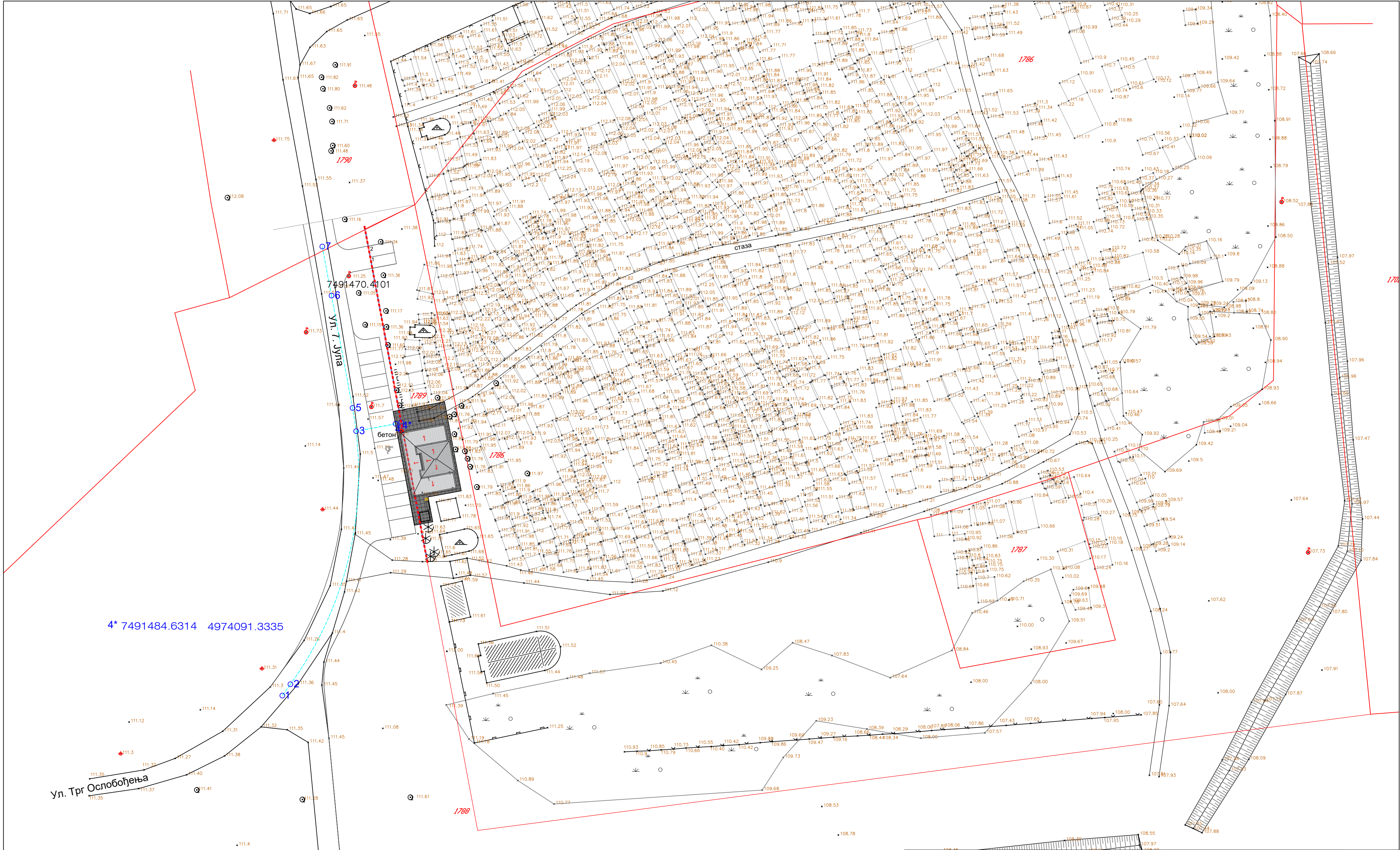
Одговорни пројектант: **Александра Перић, маг.инж.арх.**
Број лиценце: **321 A15 921**

A handwritten signature in blue ink, appearing to read 'Angel', is positioned above the 'Потпис:' label.

Потпис:

0.9. ГРАФИЧКА ДОКУМЕНТАЦИЈА

1	СИТУАЦИОНИ ПРИКАЗ СА КРОВОМ
2	СИТУАЦИОНИ ПРИКАЗ СА ОСНОВОМ ОБЈЕКТА
3	ПОСТОЈЕЋЕ И ПЛАНИРАНО СТАЊЕ – РУШИ СЕ/ЗИДА СЕ
4	СИТУАЦИОНИ ПЛАН – СИНХРОН ПЛАН



4* 7491484.6314 4974091.3335

Ул. Тр. Ослобођења



Легенда



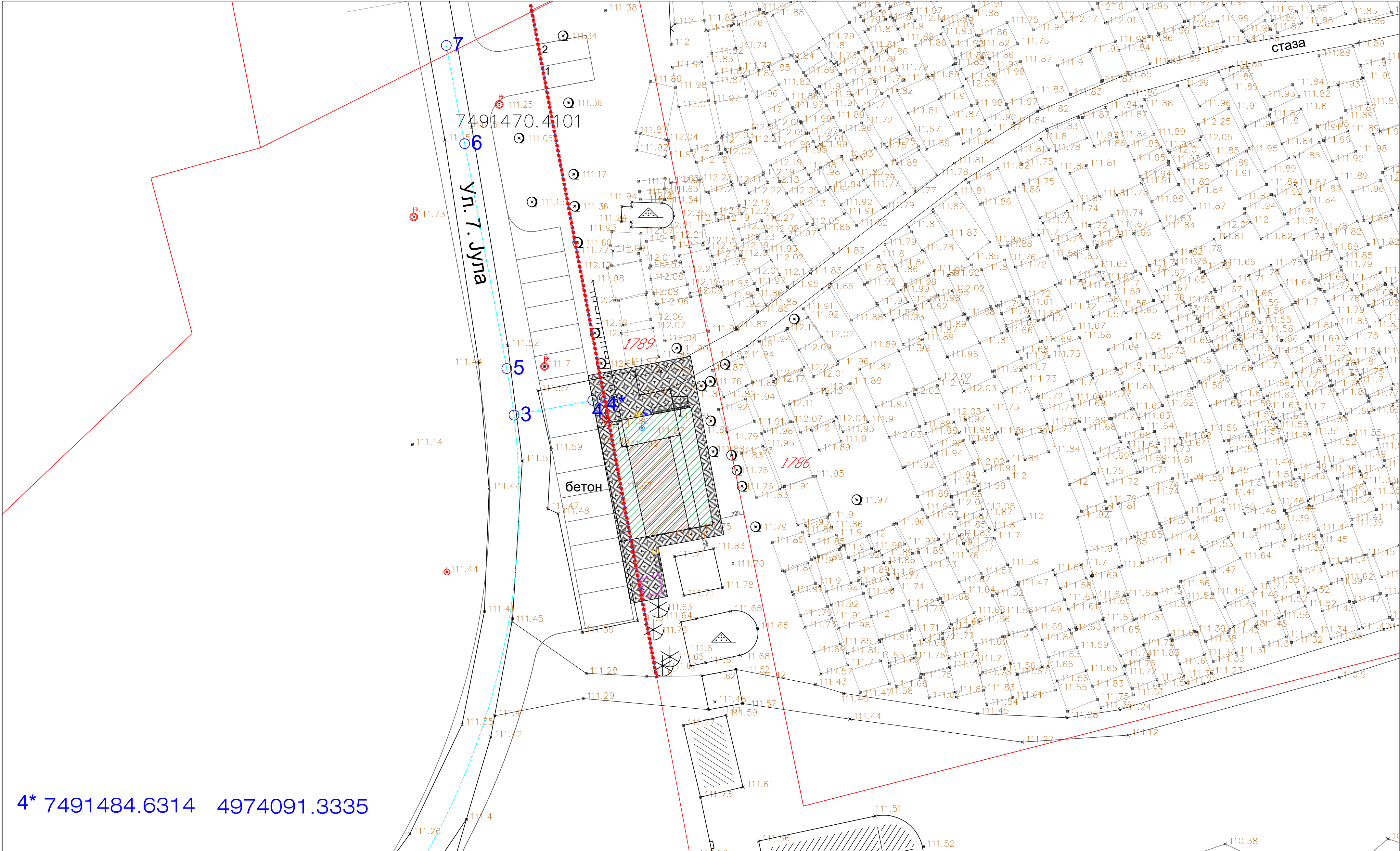
■■■■■■ регулациона линија
■■■■■■ грађевинска линија

ПРОЈЕКТАНТ: CPM CONSULTING д.о.о., Београд Кнегиње Зорке 80, Београд 011/403 81 57; 011/403 81 59 www.cpmconsulting.rs				ИНВЕСТИТОР: Градска управа града Панчева Трг Краља Петра I, број 2-4 Панчево			
БРОЈ УГОВОРА: XI-13-405-41/2023				НАЗИВ ПРОЈЕКТА: Капела за испраћај у Долову, катастарска парцела бр. 14661, К.О. Долово новоградња			
ГЛАВНИ ПРОЈЕКТАНТ: маст. инж. арх. Александра Перић <i>Sign</i>		БР. ЛИЦ. 321A15921		ВРСТА ТЕХН. ДОК.: ИДЕЈНО РЕШЕЊЕ			ИДР
ОДГОВОРНИ ПРОЈЕКТАНТ: маст. инж. арх. Александра Перић <i>Sign</i>		БР. ЛИЦ. 321A15921		ОБЛАСТ СВЕДСКА: ПРОЈЕКАТ АРХИТЕКТУРЕ			БР. СВЕСКЕ: 1
ПРОЈЕКТАНТ САРАДНИК: дипл. инж. арх. Андрија Милорадовић		БР. ЛИЦ. -		НАЗИВ ЦРТЕЖА: Ситуациони план са кровним равнина			БР. ЛИСТА: 01
БРОЈ ЦРТЕЖА: <i>Mapa 01</i>		РАЗМЕРА: 1:500					
XI-13-405-41/2023-ИДР-1-Г-001		ФОРМАТ: А2					
		ДАТУМ: MART 2025.					



 регулациона линија
 грађевинска линија

ПРОЈЕКТАНТ:	CPM CONSULTING д.о.о., Београд Кнегиње Зорке 80, Београд 011/403 81 57; 011/403 81 59 www.cpmconsulting.rs		ИНВЕСТИТОР:	Градска управа града Панчева Трг Краља Петра I, број 2-4 Панчево	
БРОЈ УГОВОРА:	XI-13-405-41/2023		НАЗИВ ПРОЈЕКТА:	Капела за испраћај у Долову, катастарска парцела бр. 14661, К.О. Долово новоградња	
ГЛАВНИ ПРОЈЕКТАНТ:	маст. инж. арх. Александра Перић <i>Апел</i>	БР. ЛИЦ: 321A15921	ВРСТА ТЕХН. ДОК.:	ИДЕЈНО РЕШЕЊЕ	ИДР
ОДГОВОРНИ ПРОЈЕКТАНТ:	маст. инж. арх. Александра Перић <i>Апел</i>	БР. ЛИЦ: 321A15921	ОБЛАСТ СВЕСКА:	ПРОЈЕКАТ АРХИТЕКТУРЕ	БР. СВЕСКЕ: 1
ПРОЈЕКАТНА САРАДНИК:	дипл. инж. арх. Андрија Милорадовић	БР. ЛИЦ: -	НАЗИВ ЦРТЕЖА:	СИТУАЦИОНИ ПЛАН СА ОСНОВНОМ ОБЈЕКТА	БР. ЛИСТА: 02
БРОЈ ЦРТЕЖА:	<i>Милорадовић</i>	РАЗМЕР: 1:500			
XI-13-405-41/2023-ИДР-1-Г-002		ФОРМАТ: А2			
		ДАТУМ: MART 2025.			



4* 7491484.6314 4974091.3335

<div><div><div></div><div>зид се</div></div><div><div></div><div>руши се</div></div><div><div></div><div>регулациона линија</div></div><div><div></div><div>грађевинска линија</div></div></div> <div><div>Легенда</div><div><div><div></div><div>чесма</div></div><div><div></div><div>ђубријера</div></div><div><div></div><div>клуба</div></div><div><div></div><div>септичка јама</div></div></div></div>	<div><div><div>ПРОЈЕКТАНТ: CPM CONSULTING д.о.о., Београд Кнегиње Зорке 80, Београд 011/403 81 57; 011/403 81 59 www.cpmconsulting.rs</div><div><div><div></div><div>CPM CONSULTING</div></div></div></div><div><div>БРОЈ УГОВОРА: XI-13-405-41/2023</div><div>ГЛАВНИ ПРОЈЕКТАНТ: <div>маст. инж. арх. Александра Перић</div></div><div>ОДГОВОРНИ ПРОЈЕКТАНТ: <div>маст. инж. арх. Александра Перић</div></div><div>ПРОЈЕКТАНТ САРАДНИК: <div>дипл. инж. арх. Андрија Милорадовић</div></div><div>БРОЈ ЦРТЕЖА: XI-13-405-41/2023-ИДР-1-Г-003</div></div><div><div><div>БР. ЛИЦ. 321A15921</div><div>БР. ЛИЦ. 321A15921</div><div>БР. ЛИЦ. *</div><div>РАЗМЕРА: 1:500</div><div>ФОРМАТ: A2</div><div>ДАТУМ: MART 2025.</div></div><div><div>ИДР</div><div>БР. СВЕСКЕ: 1</div><div>БР. ЛИСТА: 03</div></div></div><div><div>ИНВЕСТИТОР: Градска управа града Панчева Трг Краља Петра I, број 2-4 Панчево</div><div><div><div></div><div>КАПЕЛА ЗА ИСПРАЊАЈ У ДОЛОВУ, КАТАСТАРСКА ПАРЦЕЛА БР. 14661, К.О. ДОЛОВО НОВОГРАДЊА</div></div><div><div>ИДЕЈНО РЕШЕЊЕ</div><div>ПРОЈЕКАТ АРХИТЕКТУРЕ</div><div>Постојеће и планирано стање - руши се/зид се</div></div></div></div></div>
---	---

